

# Lucidex Complex XR Sprinkle 14/10 - 28/10

Memantina Clorhidrato 14 - 28 mg  
Donepezilo Clorhidrato 10 mg

Cápsulas de Liberación Modificada

Industria Argentina  
EXPENDIO BAJO RECETA



Este Medicamento es Libre de Gluten.

**Lea toda la información para el paciente detenidamente antes de empezar a usar este medicamento, porque contiene información importante para usted.**

- Conserve esta información para el paciente, ya que puede tener que volver a leerla.
  - Si tiene alguna duda, consulte a su médico.
- Este medicamento se le ha recetado solamente a usted y no debe dárselo a otras personas, aunque tengan los mismos síntomas, ya que puede perjudicarlas.
- Si experimenta efectos adversos, consulte a su médico, incluso si se trata de efectos adversos que no aparecen en esta información para el paciente.

- Contenido de la información para el paciente
1. QUÉ ES LUCIDEX COMPLEX XR SPRINKLE Y PARA QUÉ SE UTILIZA
  2. QUÉ NECESITA SABER ANTES DE EMPEZAR A USAR LUCIDEX COMPLEX XR SPRINKLE
  3. CÓMO USAR LUCIDEX COMPLEX XR SPRINKLE
  4. POSIBLES EFECTOS ADVERSOS
  5. CONSERVACIÓN DE LUCIDEX COMPLEX XR SPRINKLE
  6. CONTENIDO DEL ENVASE E INFORMACIÓN ADICIONAL

## 1. QUÉ ES LUCIDEX COMPLEX XR SPRINKLE Y PARA QUÉ SE UTILIZA

**Lucidex Complex XR Sprinkle** contiene Memantina Clorhidrato, que actúa sobre receptores del cerebro denominados N-metil-D-aspartato (NMDA) y Donepezilo Clorhidrato, que actúa inhibiendo a una enzima del cerebro denominada acetilcolinesterasa.

**Lucidex Complex XR Sprinkle** es un medicamento utilizado para tratar la demencia moderada a grave en personas diagnosticadas con enfermedad de Alzheimer que se mantienen estables con:

- Memantina Clorhidrato (10 mg dos veces al día o 28 mg de liberación prolongada una vez al día) y Donepezilo Clorhidrato 10 mg.
- Memantina Clorhidrato (5 mg dos veces al día o 14 mg de liberación prolongada una vez al día) y Donepezilo Clorhidrato 10 mg (en pacientes con deterioro en la función renal grave).

## 2. QUÉ NECESITA SABER ANTES DE EMPEZAR A USAR LUCIDEX COMPLEX XR SPRINKLE

**No tome Lucidex Complex XR Sprinkle si:**

- Sabe que es alérgico (hipersensible) a Memantina Clorhidrato, Donepezilo Clorhidrato, a medicamentos que contienen piperidinas o a cualquiera de los demás componentes de **Lucidex Complex XR Sprinkle** (ver 6. CONTENIDO DEL ENVASE E INFORMACIÓN ADICIONAL”).

**Tenga especial cuidado con Lucidex Complex XR Sprinkle y consulte a su médico antes de iniciar el tratamiento si:**

- Tiene problemas cardíacos, incluidos latidos irregulares, lentos o rápidos.
  - Es asmático o tiene una enfermedad llamada enfermedad pulmonar obstructiva crónica (EPOC) u otros problemas respiratorios.
  - Tiene o ha tenido antecedentes de ardor estomacal o úlcera en estómago o duodeno.
  - Tiene o ha tenido epilepsia o convulsiones.
  - Tiene o ha tenido problemas para orinar o de vejiga.
  - Padece alteraciones en la función del riñón o del hígado.
  - Tiene programados procedimientos quirúrgicos (cirugías), incluyendo procedimientos odontológicos, que requieran anestesia.
  - Tiene alguna otra afección médica.
  - Está embarazada o planea quedar embarazada. Se desconoce si **Lucidex Complex XR Sprinkle** puede dañar al bebé por nacer.
  - Está amamantando o planea amamantar (dar el pecho a su bebé). Se desconoce si **Lucidex Complex XR Sprinkle** pasa a la leche materna. Consulte con su médico acerca de la mejor manera de alimentar a su bebé mientras toma **Lucidex Complex XR Sprinkle**.
- Informe a su médico si ha cambiado recientemente o tiene la intención de cambiar su dieta de manera sustancial (por ejemplo de dieta normal a dieta vegetariana estricta), si sufre una infección de las vías urinarias o si padece una enfermedad de los riñones llamada acidosis tubular renal, ya que su médico puede tener que ajustar la dosis del medicamento. Comente a su médico si al inicio del tratamiento presenta diarrea, náuseas o vómitos. Si bien en la mayoría de los casos estos efectos son leves y transitorios, en ocasiones duran de una a tres semanas y resuelven durante el uso continuado del fármaco.

**Uso en niños**

Se desconoce si el uso de la combinación de Memantina Clorhidrato y Donepezilo Clorhidrato es seguro y eficaz en niños.

**Uso de otros medicamentos**

Informe a su médico acerca de cualquier otro medicamento que esté tomando o haya tomado recientemente, incluyendo cualquiera que haya tomado sin receta (venta libre), suplementos dietarios o derivado de hierbas. Es especialmente importante que consulte a su médico si está utilizando: amantadina (para el tratamiento de la enfermedad de Parkinson), ketamina (fármaco generalmente usado como anestésico) y dextrometorfano (fármaco para tratar la tos), acetazolamida (para el glaucoma) o bicarbonato de sodio, antimicóticos utilizados para las infecciones por hongos (como ketoconazol), quinidina (para tratar los trastornos del ritmo del corazón), anticonvulsivantes (como fenitoína, carbamazepina y fenobarbital), dexametasona (para alergias o enfermedades autoinmunes), rifampicina (un antibiótico), anticolinérgicos (sustancias para tratar alteraciones del movimiento o espasmos intestinales), relajantes musculares (como succinilcolina) o betanecol (para favorecer la micción).

**Efectos sobre la capacidad para conducir vehículos y utilizar maquinarias**

**Lucidex Complex XR Sprinkle** puede producir mareos o somnolencia. Evite realizar actividades que requieran especial atención hasta no saber cómo lo afecta el medicamento.

**Información importante sobre los componentes de Lucidex Complex XR Sprinkle**

Este medicamento contiene azúcar. Si conoce que padece diabetes o intolerancia a ciertos azúcares, consulte a su médico antes de tomar **Lucidex Complex XR Sprinkle**.

## 3. CÓMO USAR LUCIDEX COMPLEX XR SPRINKLE

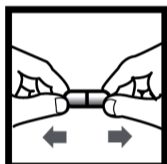
Siga exactamente las instrucciones de administración de este medicamento indicadas por su médico, debiendo tomar la dosis exacta y durante el tiempo que su médico le haya indicado. No cambie la dosis ni deje de tomar **Lucidex Complex XR Sprinkle** sin consultar antes a su médico.

Tome **Lucidex Complex XR Sprinkle** por vía oral 1 vez todas las noches antes de acostarse a dormir.

Puede tomar **Lucidex Complex XR Sprinkle** con o sin alimentos.

Las cápsulas de **Lucidex Complex XR Sprinkle** pueden tragarse enteras con un vaso de agua. No divida, mastique ni triture las cápsulas de **Lucidex Complex XR Sprinkle**.

Las cápsulas de **Lucidex Complex XR Sprinkle** pueden abrirse y verter todo el contenido sobre una pequeña cantidad de un alimento blando, por ejemplo puré de manzana, para ser ingerido sin masticar o para administrar por gastrostomía. No divida la dosis.



**1**  
Tomar la cápsula con ambas manos para su fácil y correcta apertura.



**2**  
Realizar la apertura de la cápsula dispersando su contenido sobre alimento blando.



**3**  
Mezclar el contenido de la cápsula con el alimento para su administración oral.

**Si se olvidó de administrar Lucidex Complex XR Sprinkle**

Si usted se olvida una dosis de **Lucidex Complex XR Sprinkle**, adminístrela cuando le toque la dosis siguiente programada. No administre dos dosis de **Lucidex Complex XR Sprinkle** al mismo tiempo.

Si se ha olvidado de tomar **Lucidex Complex XR Sprinkle** durante varios días, no tome la dosis siguiente hasta que haya hablado con su médico.

**Si toma más Lucidex Complex XR Sprinkle del que debiera**

Ante la eventualidad de haber tomado una dosis mayor a la que debiera de **Lucidex Complex XR Sprinkle**, contacte a su médico, concorra al Hospital más cercano o comuníquese con un Centro de Toxicología, en especial:

- Hospital de Niños Ricardo Gutiérrez; Tel.: (011) 4962-6666 / 2247,
- Hospital Pedro de Elizalde (ex Casa Cuna); Tel.: (011) 4300-2115,
- Hospital Nacional Prof. Dr. Alejandro Posadas; Tel.: (011) 4654-6648 / 4658-7777.

## 4. POSIBLES EFECTOS ADVERSOS

Al igual que todos los medicamentos, **Lucidex Complex XR Sprinkle** puede producir efectos adversos, aunque no todas las personas los sufran. Si considera que alguno de los efectos adversos que sufre es grave o si aprecia cualquier efecto adverso no mencionado en este prospecto, informe a su médico.

Los siguientes efectos adversos pueden ser serios:

- Problemas musculares si usted necesita anestesia debido a una intervención quirúrgica u odontológica.
- Latidos cardíacos lentos y desmayo. Esto ocurre con más frecuencia en personas con problemas del corazón. Consulte a su médico de inmediato si el paciente se desmaya al tomar **Lucidex Complex XR Sprinkle**.
- Aumento de la acidez estomacal. Esto aumenta la posibilidad de úlceras y sangrados estomacales o intestinales al tomar **Lucidex Complex XR Sprinkle**. El riesgo es mayor en pacientes que tenían úlceras o toman aspirina u otros antiinflamatorios no esteroideos (medicamentos utilizados para el dolor o la inflamación).
- Náuseas y vómitos.
- Dificultad para orinar.
- Convulsiones.
- Empeoramiento de problemas respiratorios en personas con asma u otras enfermedades pulmonares.
- Los efectos adversos más frecuentes con Memantina Clorhidrato incluyen dolor de cabeza, diarrea o mareos.
- Los efectos adversos más frecuentes con Donepezilo Clorhidrato incluyen diarrea, falta de apetito (anorexia), vómitos, náuseas y hematomas (moretones).

## 5. CONSERVACIÓN DE LUCIDEX COMPLEX XR SPRINKLE

**Conservar el producto a temperatura ambiente entre 15 y 30°C. Mantener en su envase original.**  
No utilice **Lucidex Complex XR Sprinkle** después de la fecha de vencimiento que aparece en el envase.

## 6. CONTENIDO DEL ENVASE E INFORMACIÓN ADICIONAL

**Composición de Lucidex Complex XR Sprinkle**

Los principios activos son Memantina Clorhidrato y Donepezilo Clorhidrato.

**Lucidex Complex XR Sprinkle 14/10:** cada Cápsula de Liberación Modificada contiene: Memantina Clorhidrato (como Memantina Clorhidrato Microgránulos) 14 mg; Donepezilo Clorhidrato 10 mg. Los demás componentes son: Almidón de Maíz; Sucralosa; Anhídrido Silícico Coloidal; Celulosa Microcristalina; Azúcar; Hipromelosa; Triacetina; Povidona; Talco; Etilcelulosa; Triglícidos de Cadena Media; Ácido Oleico; Azul Brillante F.C.F.; Dióxido de Titanio; Gelatina.

**Lucidex Complex XR Sprinkle 28/10:** cada Cápsula de Liberación Modificada contiene: Memantina Clorhidrato (como Memantina Clorhidrato Microgránulos) 28 mg; Donepezilo Clorhidrato 10 mg. Los demás componentes son: Almidón de Maíz; Sucralosa; Anhídrido Silícico Coloidal; Celulosa Microcristalina; Azúcar; Hipromelosa; Triacetina; Povidona; Talco; Etilcelulosa; Triglícidos de Cadena Media; Ácido Oleico; Azul Brillante F.C.F.; Dióxido de Titanio; Gelatina.

**Aspecto de Lucidex Complex XR Sprinkle y contenido del envase**

**Lucidex Complex XR Sprinkle 14/10:** las Cápsulas de Liberación Modificada son de color azul y blanco y se presentan en envases conteniendo 30 Cápsulas de Liberación Modificada.

**Lucidex Complex XR Sprinkle 28/10:** las Cápsulas de Liberación Modificada son de color azul y se presentan en envases conteniendo 30 Cápsulas de Liberación Modificada.

AL IGUAL QUE TODO MEDICAMENTO, **LUCIDEX COMPLEX XR SPRINKLE** DEBE SER MANTENIDO FUERA DEL ALCANCE DE LOS NIÑOS.

Para información adicional del producto comunicarse con Laboratorios Bagó – Información de Productos, Dirección Médica: infoproducto@bago.com.ar – 011-4344-2216.

Especialidad Medicinal autorizada por el Ministerio de Salud. Certificado Nro. 59.196.  
Información para el paciente autorizada por A.N.M.A.T. Disp. Nro. 2814/20.

Ante cualquier inconveniente con el producto, puede llenar la ficha en la Página Web de A.N.M.A.T.: <http://www.argentina.gob.ar/anmat/farmacovigilancia> o llamar a A.N.M.A.T. Responde 0800-333-1234.



Ética al servicio de la salud

Administración: Bernardo de Irigoyen Nro. 248 (C1072AAF). Ciudad Autónoma de Buenos Aires. Tel.: (011) 4344-2000/19.  
Director Técnico: Juan Manuel Apella. Farmacéutico.

Calle 4 Nro. 1429 (B1904CIA). La Plata. Pcia. de Buenos Aires. Tel.: (0221) 425-9550/54.